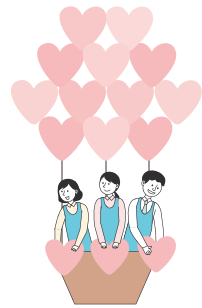
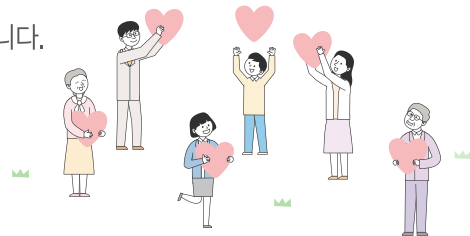


아산재단 SOS 복지지원사업



일시적인 위기상황으로 긴급지원이 필요한 취약계층이 재단의 단기 집중 지원과 신청기관의 사례관리를 통해 어려움을 극복하고 자립할 수 있도록 지원합니다.



사업 대상

신청 기관

광역시·기초자치단체, 읍·면·동주민센터, 복지관, 정신건강복지센터, 지역자활센터 등 사례관리가 가능한 기관의 사회복지사, 사례관리 담당자가 재단 홈페이지로 신청서를 작성하여 접수

지원 대상

갑작스러운 실직, 질병 등으로 생계 또는 주거 위기 상황에 처한 가구 중 **긴급성, 심각성, 발생시점, 극복의지, 정부 긴급지원 여부 등 종합 심의하여 선정**

※ 중위소득 100% 이하 (자살시도자·의도자·유가족 140%)

※ 재단 홈페이지 - SOS복지지원사업 - 사업개요 및 작성안내, 작성 사례, 자주 묻는 질문 참조

지원 항목

일시적 위기 극복을 위해 1~3개월 지원 (필요시 최대 6개월 지원 검토 가능)

※ 단기 긴급지원을 통해 **위기상황 극복 및 자립이 불가능한 가구** 또는 **사례관리 미동의 가구 지원 불가**

생계비

보건복지부 고시 생계급여 준용하여 지급
※ 긴급생계비/생계급여 수급자 또는 그 이상 소득이 있는 경우 지원 불가



재해복구비

대상자 명의 주택의 화재, 누수 및 침수 등 재해로 인한 주택 개보수 금액 중 부족분 지원
※ 자산 증가로 볼 수 있는 신축·증축은 제외

주거비

강제퇴거 등 위기 상황에서의 체납 월세 및 관리비, 이사비(실비), 공공임대 보증금 등



물품구입비

노숙, 고시원, 비닐하우스 등에서 거주하다 임대주택 입주 시 필수 물품 일부 지원

※ 주거급여 수급자는 해당 금액 제외 후 지원

※ 공공임대 보증금 지원은 대상자 또는 신청기관에서 보증금 일부를 준비한 후 부족한 금액 지원이 원칙

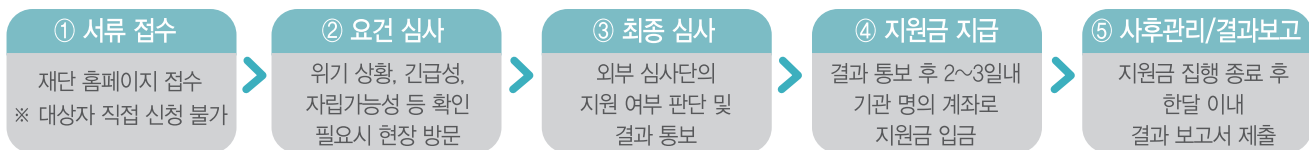


심리치료비

긴급하게 필요한 단기 치료, 병원 부설 기관을 통한 전문 심리 상담사 또는 정신건강의학과 전문의 치료 및 모니터링

지원 절차

서류 접수 후 결과 통보, 7~10일 소요



아산사회복지재단

아산재단은 1977년부터 '우리 사회의 가장 어려운 이웃을 돕는다'는 설립이념에 따라 사회복지·의료복지 사업을 중점 지원하고 있습니다.
복지사업팀Tel. 02)3010-2563, 2585, 2559 (10:00 ~ 16:00)

